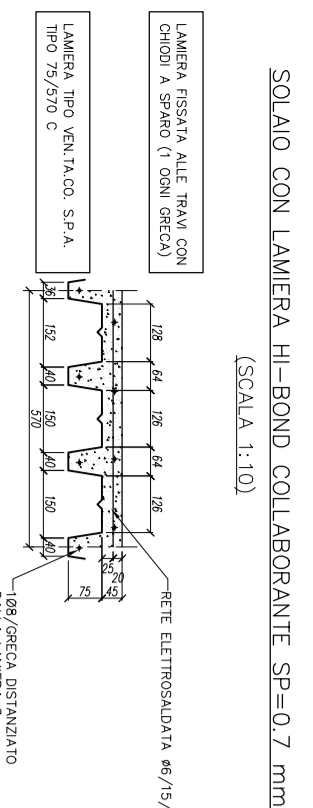
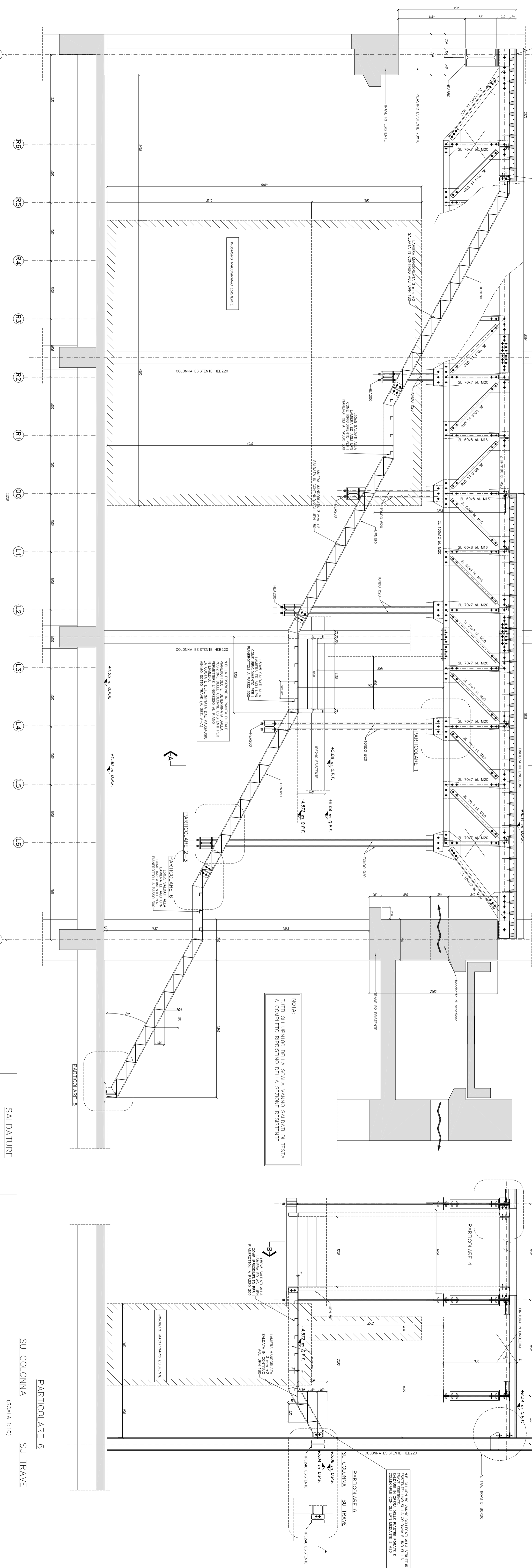


SEZIONE IN ASSE SCALA B-B

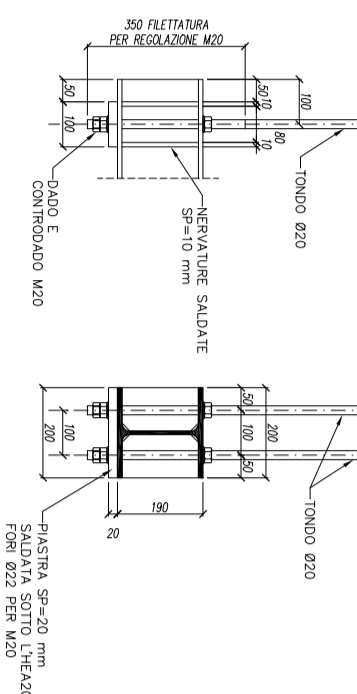
(SCALA 1:20)



COLLEGAMENTO TRANTI

PARTICOLARE 2

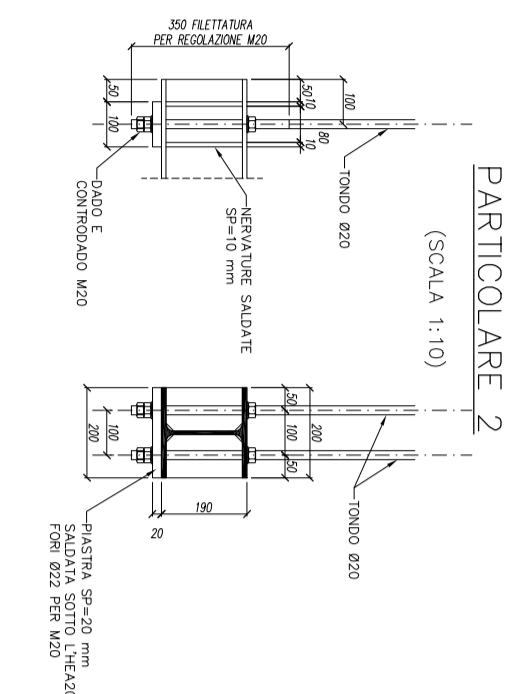
(SCALA 1:10)



COLLEGAMENTO TRANTI

PARTICOLARE 1

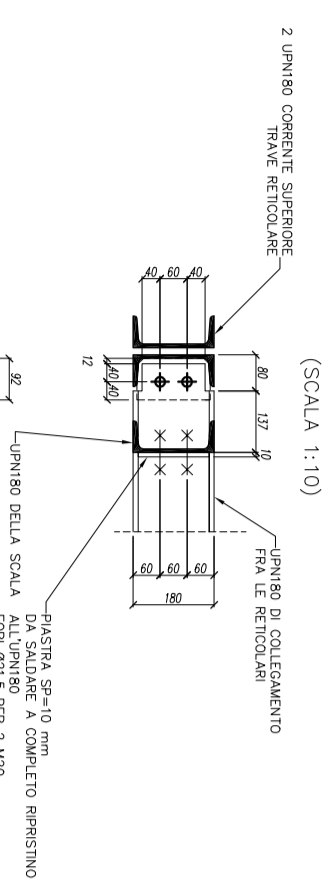
(SCALA 1:10)



COLLEGAMENTO TRAVE DI SBARCO

PARTICOLARE 4

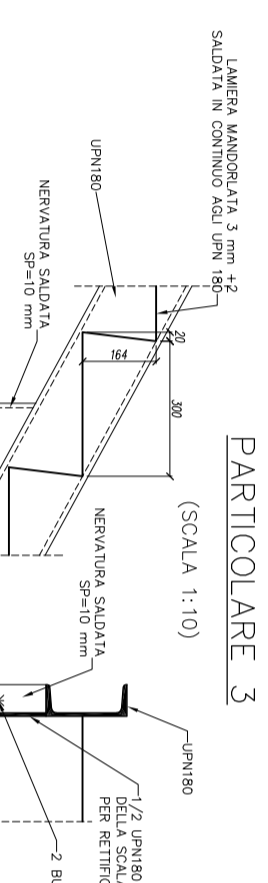
(SCALA 1:10)



APPoggio UPN180 SU TRASVERSI

PARTICOLARE 3

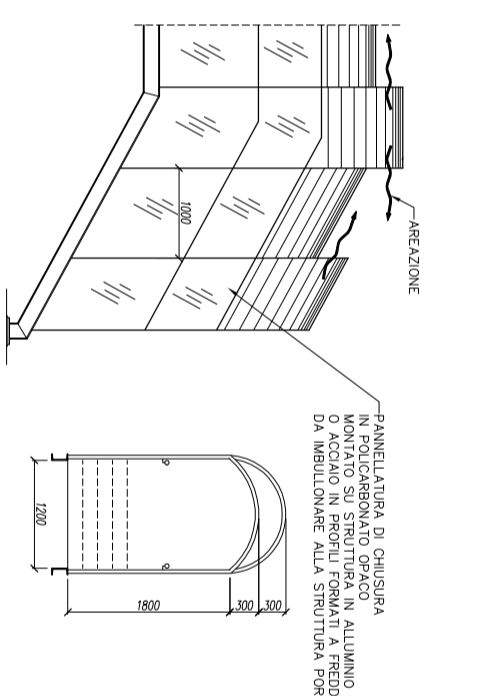
(SCALA 1:10)



COPERTURA SCALA

(SCALA 1:50)

DA DEFINIRE DA PARTE DEL COMMITTENTE



APPoggio SCALA

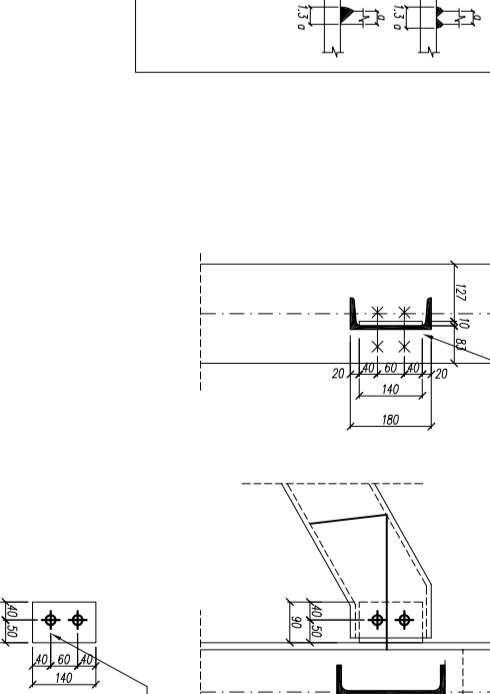
PARTICOLARE 5

(SCALA 1:10)

SALDATURE

(SCALA 1:50)

IN COME DI RIFERIMENTO SONNO ESISTERE I RIFERIMENTI ALLE TAVOLE DI CALCOLO

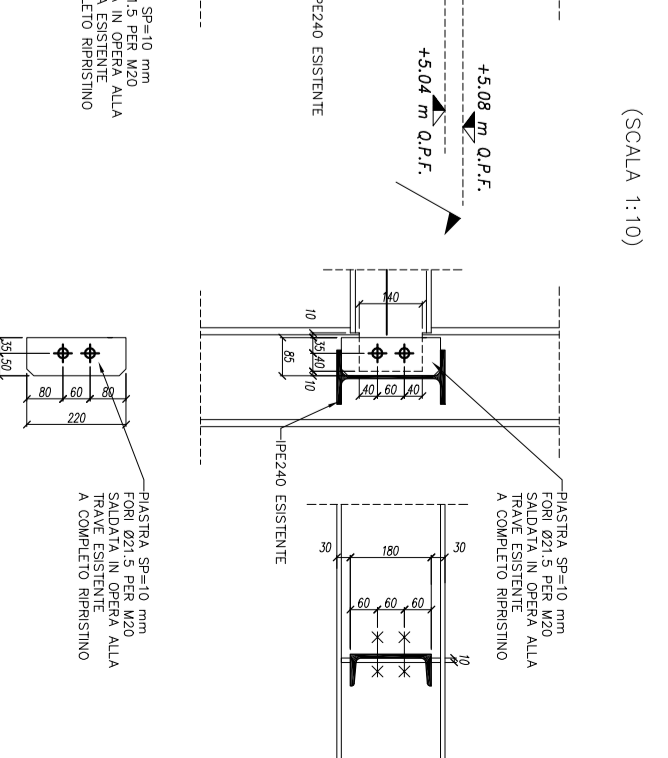


PARTICOLARE 6

SU COLONNA

SU TRAVE

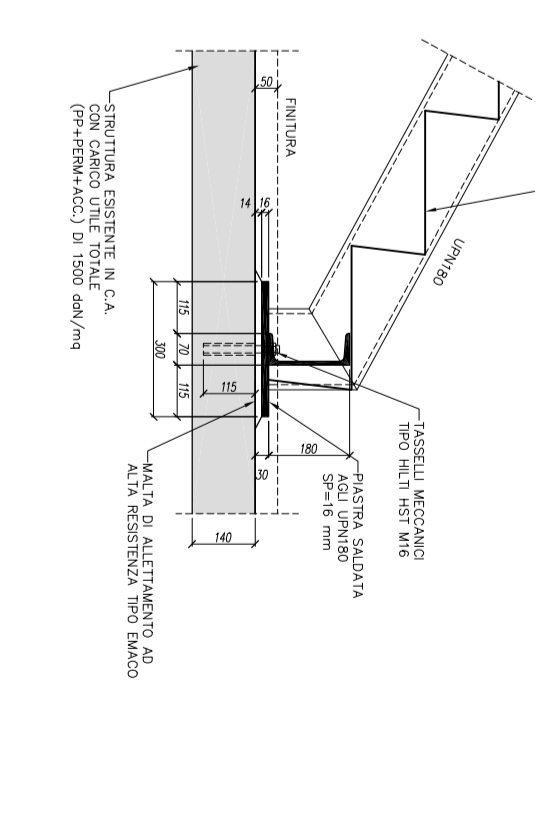
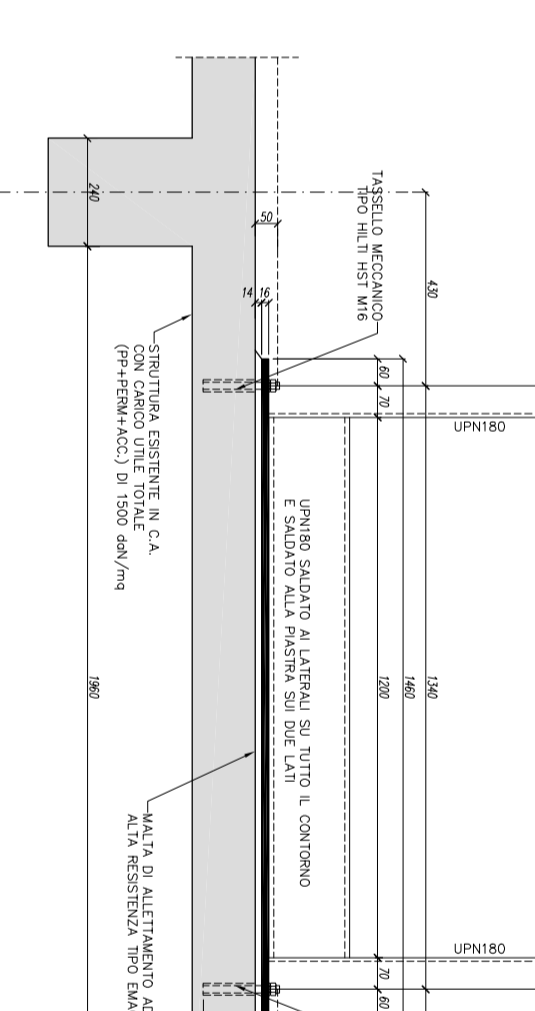
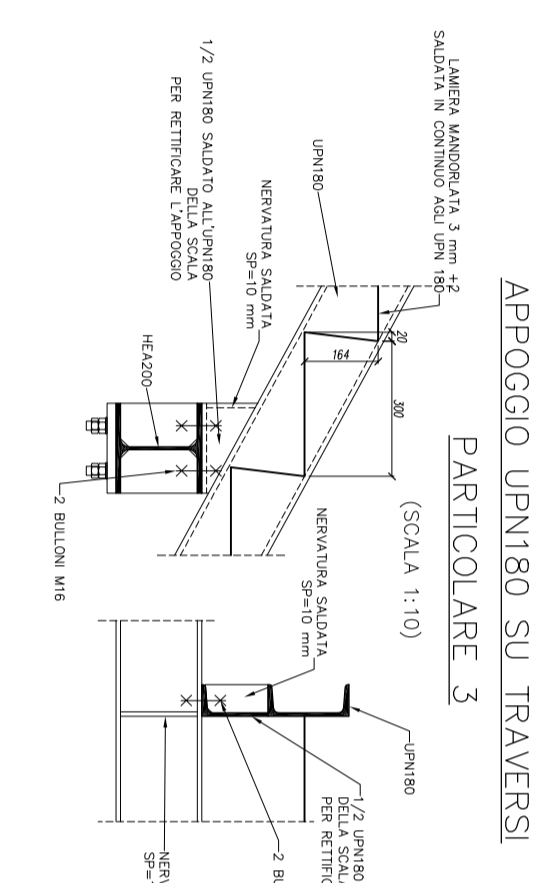
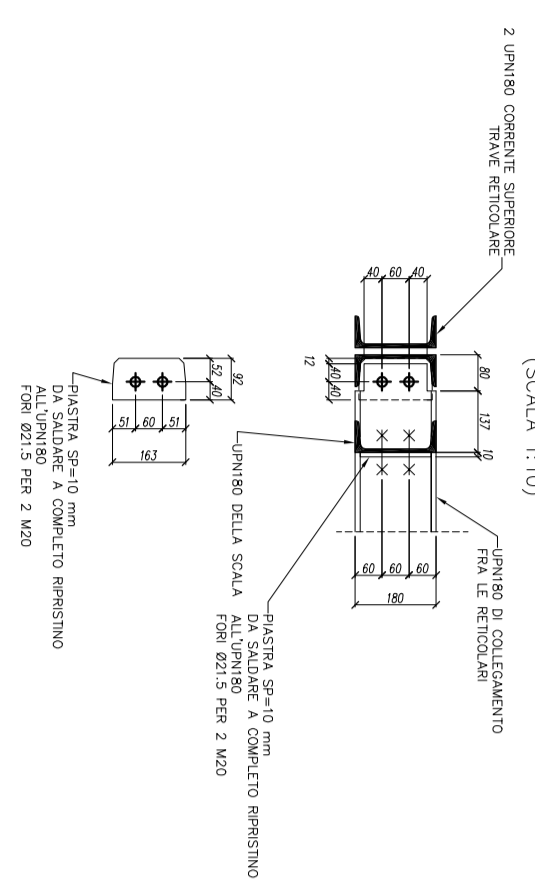
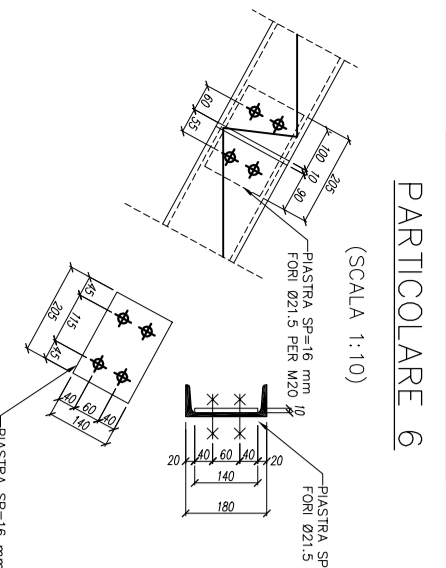
(SCALA 1:10)



COPRIGIUNTO SCALA

PARTICOLARE 6

(SCALA 1:10)



ATTENZIONE:
TUTTE LE MISURE DELLE STRUTTURE ESISTENTI SONO STATE DESUNTE DAI DISegni DI PROGETTO ORIGNALI E SONO VERIFICATE IN OPERA TUTTE LE DIMENSIONI PRIMA DELLA PRODUZIONE DEGLI ELEMENTI E RIPURE PREVENTIVAMENTE GLI ANZI SOTTOVOTO TRAVA DELLA IMPALCATO DA

ATTENZIONE:
TUTTA LA STRUTTURIA IN ACCIAIO DOVRA' ESSERE VERIFICATA CON VERNICE INTIMESCENTE E RELATIVA PREPARAZIONE DELLA SUPERFICIE CON ANTIROUGGINE IN OPERA PER LE PARTI NECESSARIE

ACCIAIO
ACCIAIO PER PROFILATI: **FA 360 B**
ACCIAIO PER PIAZZI E LAMIERE: **FA 430 B**